

Всего до вычисления.

$2 + 3 \cdot 4 \cdot 5 = 100$
N1

N2.

$486 - 834 = 952$

N3

~~$2 = 40$~~ (KCI)

~~$2 = 20$~~ (KCI)

~~$5 = 15$~~ (KCI)

$15 = 65$ (KCI)

$15 = 50$ (KCI)

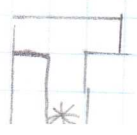
$16 = 35$ (KCI)

$10 = 45$ (KCI)

N4.

75

N5.



$4 \text{ чашка} + 1 \text{ суповая} = 25 \text{ пирог}$

$4 \text{ чашка} + 3 \text{ суповая} = 88 \text{ пирог}$

$3 \text{ чашка} + 3 \text{ суповая} = (25 \cdot 3) = 75 \text{ пирог}$

$11 \cdot 88 - 75 = 13 \text{ пирог} + \text{чашка}$

$21 \cdot 25 \cdot 13 = 12 \text{ пирог} + \text{суповая}$

Ответ: 13 пирог + чашка 12 пирог + суповая

78.

78.

$1894 - 2945 = -$

$1564 - 612 = 432$

18

Корреляция Купца 5 а

BCOll на математике

$$1 \cdot (2 + 3) \cdot 4 \cdot 5 = 100$$

№ 1

78

№ 2

$$1486 - 884 = 952 \quad 1600 - 400 = 900$$

08

№ 3

$$80 : 2 = 40 \text{ (кг)}$$

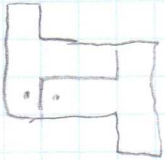
$$80 - 15 - 15 - 10 - 10 - 15 = 15$$

$$40 : 2 = 20 \text{ (кг)}$$

08.

$$20 - 5 = 15 \text{ кг}$$

№ 4



78.

$$\begin{aligned} 4 \text{ и } 4 &= 25 \text{ руб} & \text{№ 5} \\ 44 \text{ и } 30 &= 88 \\ 1) 25 \cdot 9 &= 45 \end{aligned}$$

78.

$$2) 88 - 45 = 13 \text{ (руб)} - 1 \text{ шоколад}$$

$$3) 25 - 13 = 12 \text{ (руб)} - 1 \text{ шоколад}$$

Ответ: 12 руб шоколад, 13 руб шоколад

Древнерусские Единицы 5А

✶ БСДМ по шаблону

√1

$$1 \cdot (2 + 3) \cdot 4 \cdot 5 = 100$$

78

√2

$$1286 - 834 = 952$$

78

√3

$$80 : 2 = 40 \text{ (кв.)}$$

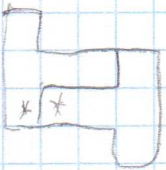
$$40 : 2 = 20 \text{ (кв.)}$$

$$20 : 2 = 10 \text{ (кв.)}$$

$$10 : 2 = 5 \text{ (кв.)}$$

78

√4



78.

√5

$$4 + 6 = 25 \text{ (мгд)}$$

$$44 + 36 = 88 \text{ (мгд)}$$

$$34 + 36 = (25 \cdot 3) = 75 \text{ (мгд)}$$

$$1188 - 75 = 73 \text{ (мгд) 1 марка}$$

78.

$$2125 + 73 = 72 \text{ (мгд) - 72 марка}$$